


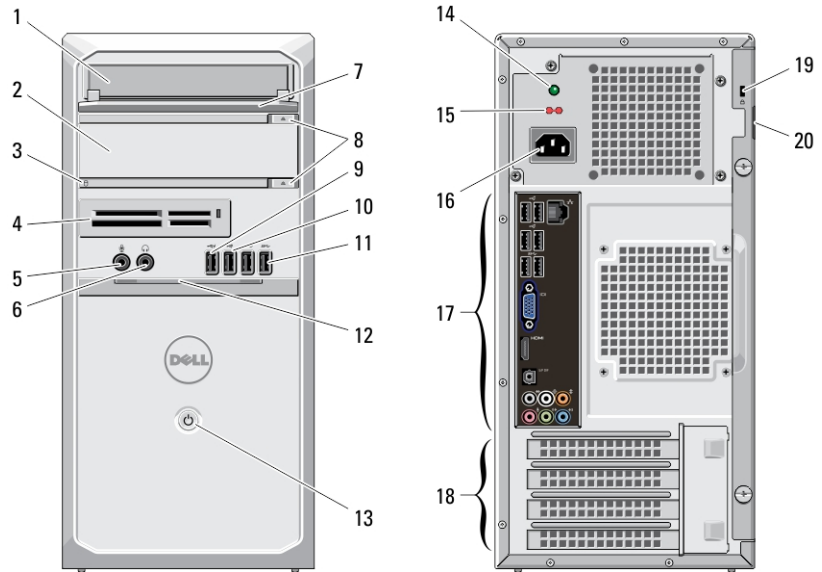
Dell Vostro 470

מידע על התקנה ותכונות

אודות אזהרות

אזהרה:  "אזהרה" מציינת אפשרות של נזק לרכוש, פגיעה גופנית או מוות.

מבט מלפנים ומאחור



איור 1. מבט מלפנים ומאחור

- | | |
|----------------------------------|--------------------------------------|
| 12. דלת לוח קדמי (פתוחה) | 1. כונן תקליטורים/DVD |
| 13. לחצן הפעלה | 2. כונן תקליטורים/DVD (אופציונלי) |
| 14. נורית אבחון ספק כוח | 3. נורית פעילות של כונן קשיח |
| 15. מתג בחירת מתח | 4. קוראי כרטיסי מדיה (אופציונלי) |
| 16. מחבר חשמל | 5. מחבר מיקרופון |
| 17. מחברי הלוח האחורי | 6. מחבר אוזניות |
| 18. חריצים לכרטיסי הרחבה (ארבעה) | 7. לוח קדמי של מפרץ הכונן (פתוח) |
| 19. חריץ כבל אבטחה | 8. לחצני הוצאת תקליטורים/DVD (שניים) |
| 20. חריץ מנעול | 9. מחבר USB 2.0 עם אספקת חשמל |
| | 10. מחבר USB 2.0 |
| | 11. מחברי USB 3.0 (שניים) |

הערה: 

לחצן ההוצאה השני של כונן התקליטורים/DVD פועל רק אם מותקן במחשב כונן תקליטורים/DVD שני.

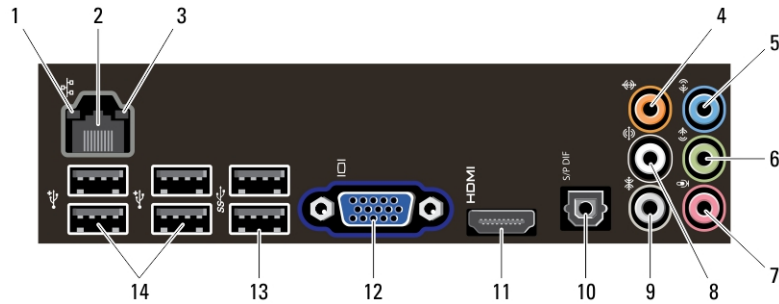
דגם חקיקה: D10M
סוג חקיקה: D10M002
10 - 2011



00H4GDA00



לוח אחורי



איור 2. לוח אחורי

- | | |
|--|--------------------------------------|
| 1. נורית תקינות קישור | 9. מחבר סראונד L/R (שמאלי/ימני) צדדי |
| 2. מחבר מתאם רשת | 10. מחבר S/PDIF |
| 3. נורית פעילות רשת | 11. מחבר HDMI |
| 4. מחבר רמקול מרכזי/סאב-וופר | 12. מחבר VGA |
| 5. מחבר קר-כניסה (line-in) | 13. מחברי USB 3.0 (שניים) |
| 6. מחבר קר-יציאה L/R (שמאלי/ימני) קדמי | 14. מחברי USB 2.0 (ארבעה) |
| 7. מחבר מיקרופון | |
| 8. מחבר רמקול L/R (שמאלי/ימני) אחורי | |

התקנה מהירה

אזהרה:

לפני שתתחיל לבצע הליך כלשהו בסעיף זה, קרא את מידע הבטיחות המצורף למחשב שברשותך. למידע נוסף על נוהלי עבודה מיטביים, עיין באתר www.dell.com/regulatory_compliance.

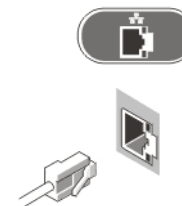
הערה:

התקנים מסוימים עשויים שלא להיות כלולים, אם לא הזמנת אותם.

הערה:

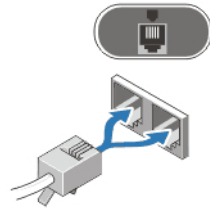
ייתכן שחלק מהכבלים לא צורפו למחשב שברשותך.

1. חבר את כבל הרשת (אופציונלי).



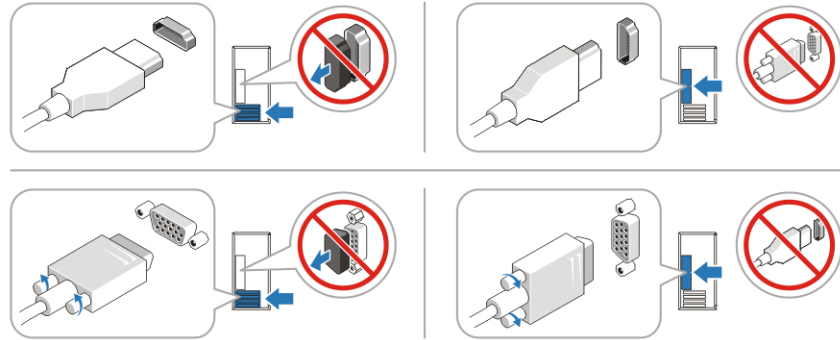
איור 3. חיבור רשת

2. חבר את כבל הטלפון (אופציונלי).



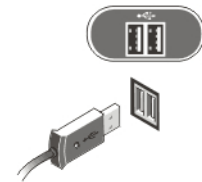
איור 4. חיבור טלפון

3. אם רכשת את הכרטיס הגרפי הנפרד האופציונלי, חבר את הצג אל המחבר הקיים בכרטיס הגרפי הנפרד. אחרת, חבר את הצג באמצעות מחבר ה-VGA או מחבר ה-HDMI המובנים. חבר את הצג באמצעות אחד מהכבלים הבאים בלבד:



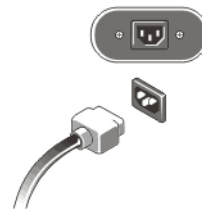
איור 5. מחבר VGA ומחבר HDMI

4. חבר את המקלדת או העכבר בעלי חיבור ה-USB (אופציונלי).



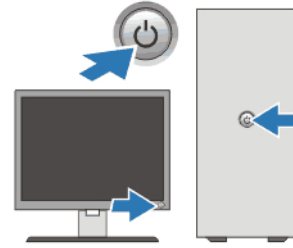
איור 6. חיבור USB

5. חבר את כבלי החשמל.



איור 7. חיבור לחשמל

6. לחץ על לחצני ההפעלה בצג ובמחשב.



איור 8. הפעלה

מפרט

הערה:

המפרט הבא נועד רק עבור הנדרש לפי החוק למשלוח עם המחשב. לקבלת רשימה מלאה ועדכנית של המפרט עבור המחשב שברשותך, עבור אל support.dell.com.

חשמל	
הספק	350 וואט/460 וואט
מתח (לקבלת מידע חשוב אודות הגדרת מתח, עיין בהוראות הבטיחות המצורפות למחשב)	100 וולט-127 וולט/200 וולט-240 וולט, 50 הרץ/60 הרץ, 8 אמפר/4 אמפר
סוללת מטבע	סוללת מטבע ליתיום CR2032 של 3 וולט
פיזי	
גובה	
ללא בסיס	360.00 מ"מ (14.17 אינץ')
עם בסיס	362.90 מ"מ (14.29 אינץ')
רוחב	175.00 מ"מ (6.89 אינץ')
עומק	445.00 מ"מ (17.52 אינץ')
משקל	9.66 ק"ג – 11.22 ק"ג (21.30 ליברות – 24.74 ליברות)
סביבתי	
טמפרטורה בפעולה:	10° צלזיוס עד 35° צלזיוס (50° פרנהייט עד 95° פרנהייט)

חיפוש מידע ומשאבים נוספים

עיין במסמכי הבטיחות והתקינה המצורפים למחשב שברשותך ובאתר התאימות לתקינה בכתובת www.dell.com/regulatory_compliance לקבלת מידע נוסף:

- נוהלי בטיחות מומלצים
- אישור תקינה
- ארגונומיה

בקר בכתובת www.dell.com לקבלת מידע נוסף אודות:

- אחריות

- תנאים והתניות (ארה"ב בלבד)
- הסכם רישיון למשתמש קצה

מידע נוסף אודות המוצר זמין בכתובת support.dell.com/manuals.

המידע בפרסום זה נתון לשינויים ללא הודעה מראש.

© 2012 Dell Inc. כל הזכויות שמורות.

חל איסור מוחלט על העתקה של חומרים אלו, בכל דרך שהיא, ללא קבלת רשות בכתב מאת Dell Inc.

סימנים מסחריים שבשימוש בטקסט זה: Dell™, הלוגו DELL™, Dell Precision™, Precision ON™, ExpressCharge™, Latitude™, Latitude ON™, OptiPlex™, Vostro™ ו-Wi-Fi Catcher™ הם סימנים מסחריים של Dell Inc. Intel® , Pentium® , Xeon® , Atom™ , Core™ , Centrino® ו-Celeron® הם סימנים מסחריים רשומים או סימנים מסחריים של Intel Corporation בארה"ב ובמדינות אחרות. AMD® הוא סימן מסחרי רשום ו-AMD Opteron™ , AMD Phenom™ , AMD Sempron™ , AMD Athlon™ , ATI Radeon™ ו-ATI FirePro™ הם סימנים מסחריים של Advanced Micro Devices, Inc. Microsoft® , Windows® , MS-DOS® , Windows Vista® , ההצגת Start (התחל) של Windows Vista ו-Office Outlook הם סימנים מסחריים או סימנים מסחריים רשומים של Microsoft Corporation בארצות הברית ו/או במדינות אחרות. Blu-ray Disc™ הוא סימן מסחרי בבעלות Blu-ray Disc Association (BDA) וניתן ברשיון לשימוש על תקליטורים ונגנים. המילה Bluetooth® היא סימן מסחרי רשום בבעלות SIG, Inc Bluetooth® וכל שימוש של סימן שכזה על-ידי Dell Inc נעשה ברשיון. Wi-Fi® הוא סימן מסחרי רשום של Wireless Ethernet Compatibility Alliance, Inc.

ייתכן שייעשה שימוש בסימנים מסחריים ובשמות מסחריים אחרים בפרסום זה כדי להתייחס לישויות הטוענות לבעלות על הסימנים והשמות, או למוצרים שלהן, Dell Inc. מוותרת על כל עניין קנייני בסימנים מסחריים ובשמות מסחריים פרט לאלה שבבעלותה.